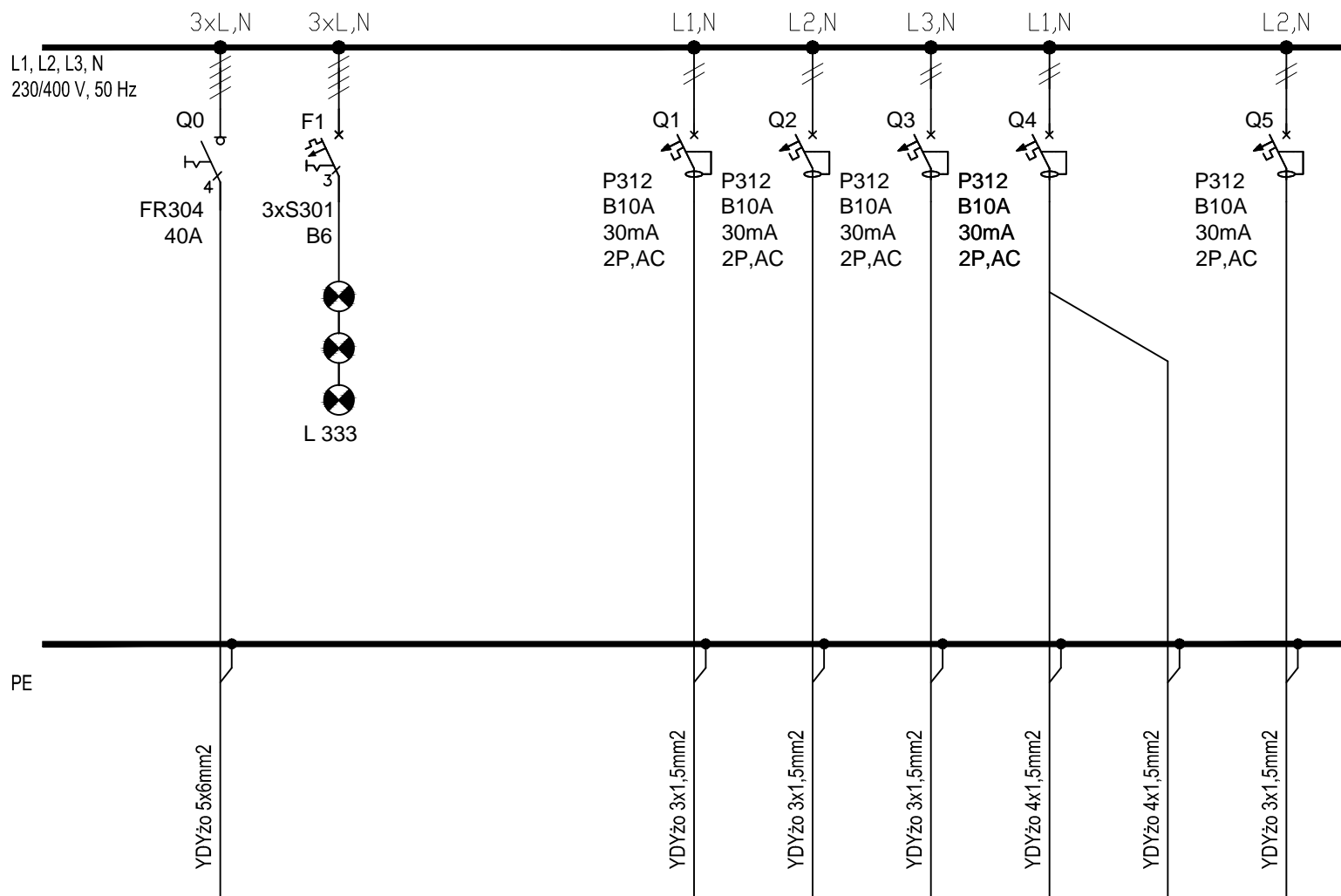


Nowoprojektowana rozdzielnica T04 (Tablica Oświetleniowa) 24 modułowa

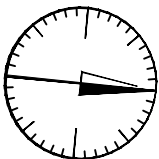


Nr obwodu		-		TO4/1	TO4/2	TO4/3	TO4/4	TO4/4	TO4/5
Nazwa obwodu									
Zasilanie z istniejącej rozdzielnicy elektrycznej									
Kontrola napięcia									
Zasilanie oświetlenia (pom. 2.03, 2.04, 2.11)									
Zasilanie oświetlenia (pom. 2.05, 2.06)									
Zasilanie oświetlenia (pom. 2.07 ÷ 2.10)									
Zasilanie oświetlenia korytarza (pom. 2.02) i klatki schodowej poddasza (KL2)									
Zasilanie oświetlenia awaryjnego i ewakuacyjnego korytarza (pom. 2.02) i klatki schodowej poddasza (KL2)									
Zasilanie oświetlenia poddasza (pom. 3.02)									

Uwagi:

W celu podłączenia rozdzielnic TO (Tablicy Oświetleniowej), należy rozbudować istniejącą rozdzielnicę poprzez doposażenie jej w rozłącznik bezpiecznikowy wyposażony we wkładkę topikową gG 20A , który zabezpieczać będzie rozdzielnicę TO. Sieć TN-C-S.

kierunek:



UWAGI:

1. Rysunek należy rozpatrywać równoległe z projektami branżowymi;
2. W zakresie nieokreślonym w dokumentacji projektowej obowiązują:
 - Prawo Budowlane oraz obowiązujące "warunki techniczne", ustawy i rozporządzenia;
 - Warunki Techniczne Wykonania i Odbioru Robót Budowlanych (wg ITB);
 - obowiązujące Normy (wg P.K.N.);
 - instrukcje i wytyczne producentów i dostawców materiałów budowlanych i instalacyjnych;
3. Przed przystąpieniem do realizacji, w fazie wykonawczej, wszystkie wymiary należy sprawdzić na budowie;
4. **WSZELKIE PRACE WYKONAĆ ZGODNIE Z TECHNOLOGIĄ PRODUCENTA Z UŻYCIEM SYSTEMOWYCH AKCESORIÓW, ZGODNIE ZE SZTUKĄ BUDOWLANĄ;**
5. **INWENTARYZACJA ZOSTAŁA OPRACOWANA W ZAKRESIE NIEZBĘDNYM DO WYKONANIA ROBÓT BUDOWLANYCH;**

ZESTAWIENIE POWIERZCHNI:

Centrum Projektu EKO-INVEST Sp. z o.o
ul. Klemensa Janickiego 20B, 60-542 Poznań

temat:	REMONT ORAZ DOCIEPIENIE BUDYNKU GŁÓWNEGO NR 1 Z DOBUDÓWKĄ ZESPOŁU SZKÓŁ ZAWODOWYCH W GOŁDAPACH "TERMOMODERNIZACJA BUDYNKÓW OCHRONY ZDROWIA I OŚWIATY POWIATU GOŁDAPSKIEGO"			
obiekt:	Budynek Główny nr 1 z dobudówką Zespołu Szkół Zawodowych w Gołdapi <small>ul. Jachiewska 14, 19-500 Gołdap woj. warmińsko - mazurskie; powiat gołdapski; gmina Gołdap cz. ewid. nr 1885/14; obręb 0002 Gołdap jedn. Ewid. 281803_4 - Gołdap - miasto</small>			
inwestor:	POWIAT GOŁDAP <small>ul. Krótka 1; 19-500 Gołdap</small>		data:	1.2017r.
	imię i nazwisko:		numer uprawnień:	podpis:
Projektant Gl.	mgr inż. Krzysztof Rechnia <small>WKP/0260/PW0E/15 w specjalności elektrycznej</small>			
Sprawdzający	mgr inż. Adam Kozanecki			
tytuł rysunku:	Tablica oświetleniowa - poziom +1			skala: -
część rys.:	branża:	faza projektu:	format arkusza:	numer rysunku:
1/1	Elektryka	P. Wykonawczy	420x297	E-07

Projekt chroniony prawami autorskimi - Dz.U.1994 Nr24 poz.83; Wszelkie prawa zastrzeżone / All rights reserved. Powielanie, rozpowszechnianie, wykorzystywanie, wprawdzanie zmian bez zgody posiadacza praw autorskich jest zabronione! Prawa Autorskie dla / Copyright by: Centrum Projektu EKO-INWEST Sp. z o.o.